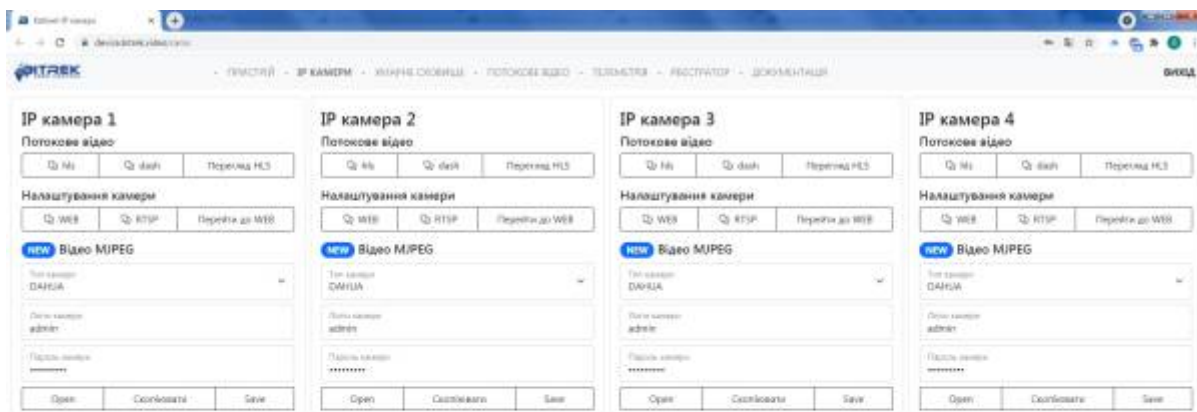


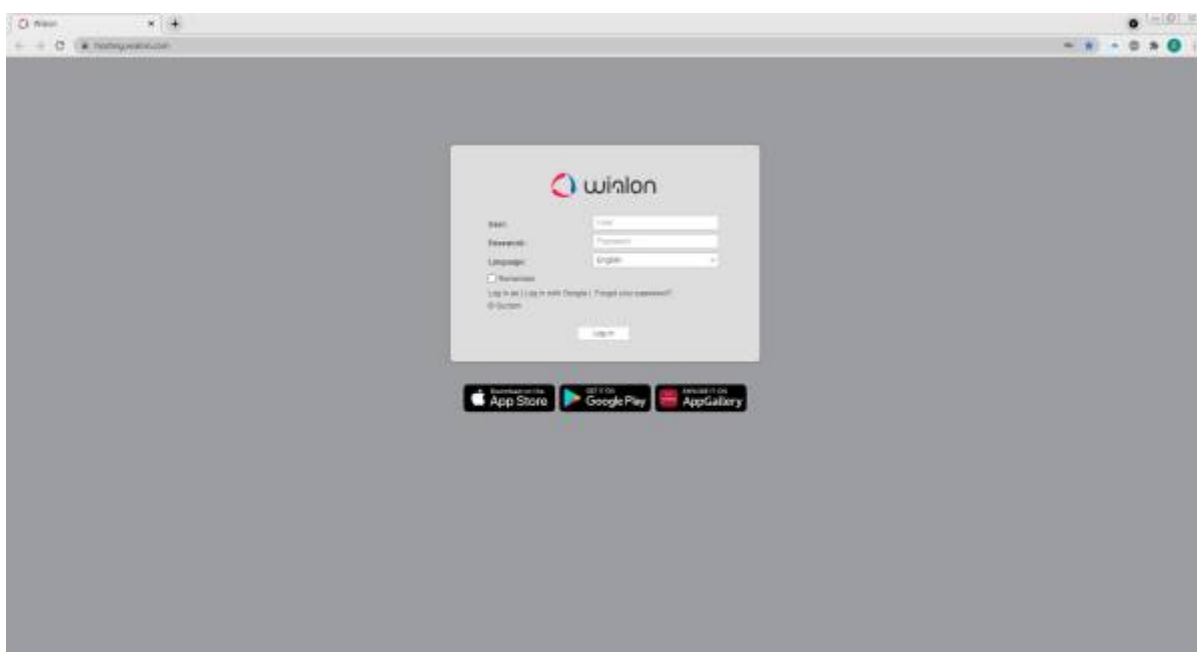
Як переглянути пряму трансляцію на сервісі Wialon?

Спочатку заходимо на сайт в [кабінет конфігурації приладу](#)

В розділі [токен швидкого доступу](#) натискаємо кнопку [IP камери](#) та на потрібній нам камері копіюємо **dash** посилання натиснувши на нього:

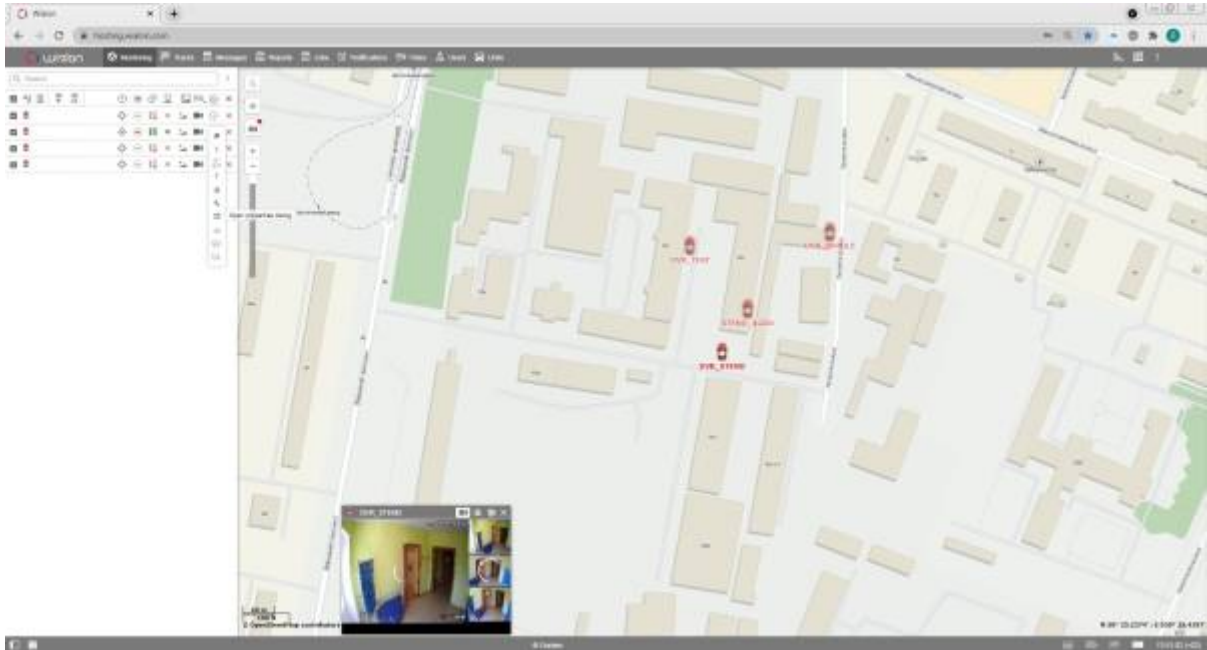


Потім потрібно зайти на сайт wialon.com ввести ваш логін та пароль та натиснути кнопку **LOG IN**.

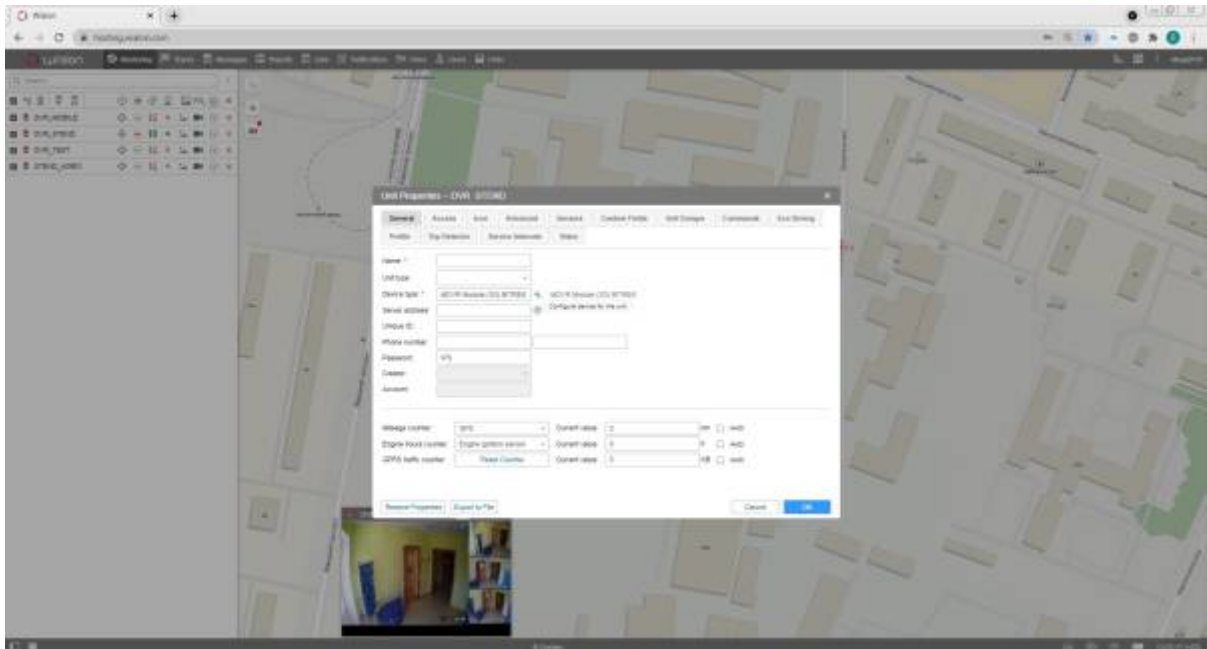


Звідси вам буде доступне основне меню сервісу Wialon, зліва буде список доступних пристроїв,

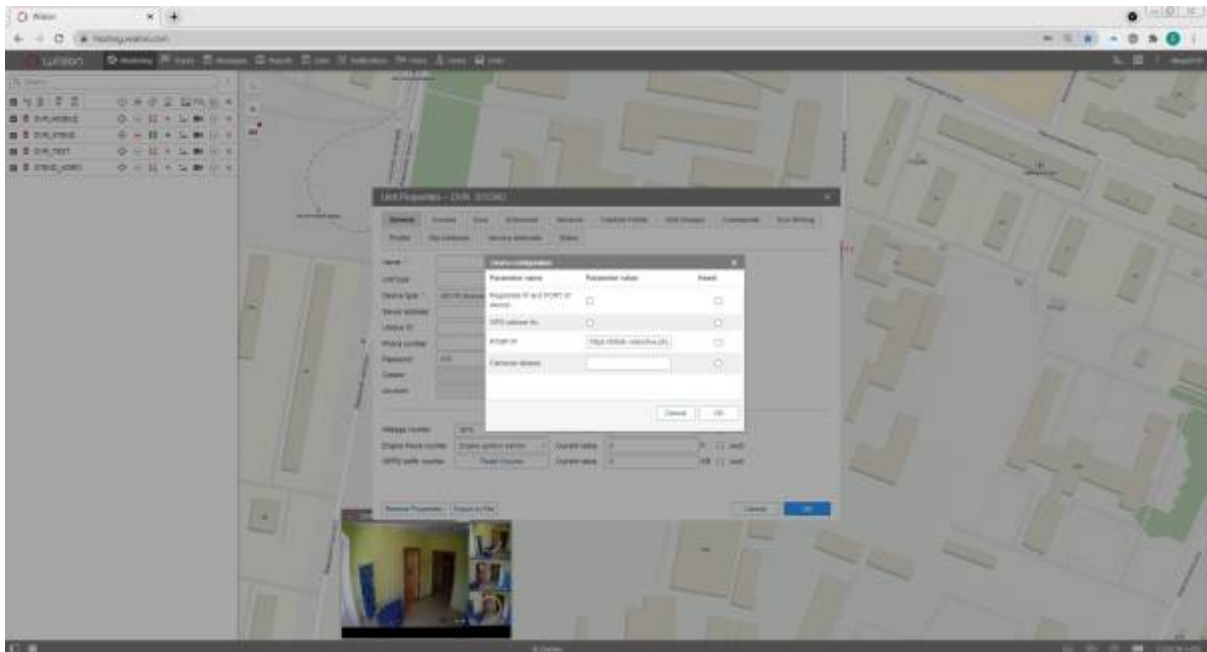
для отримання прямої трансляції з них, вам потрібно біля потрібного пристрою натиснути кнопку відкидного списку(**open additional options**) та натиснути іконку ключа(**open properties dialog**).



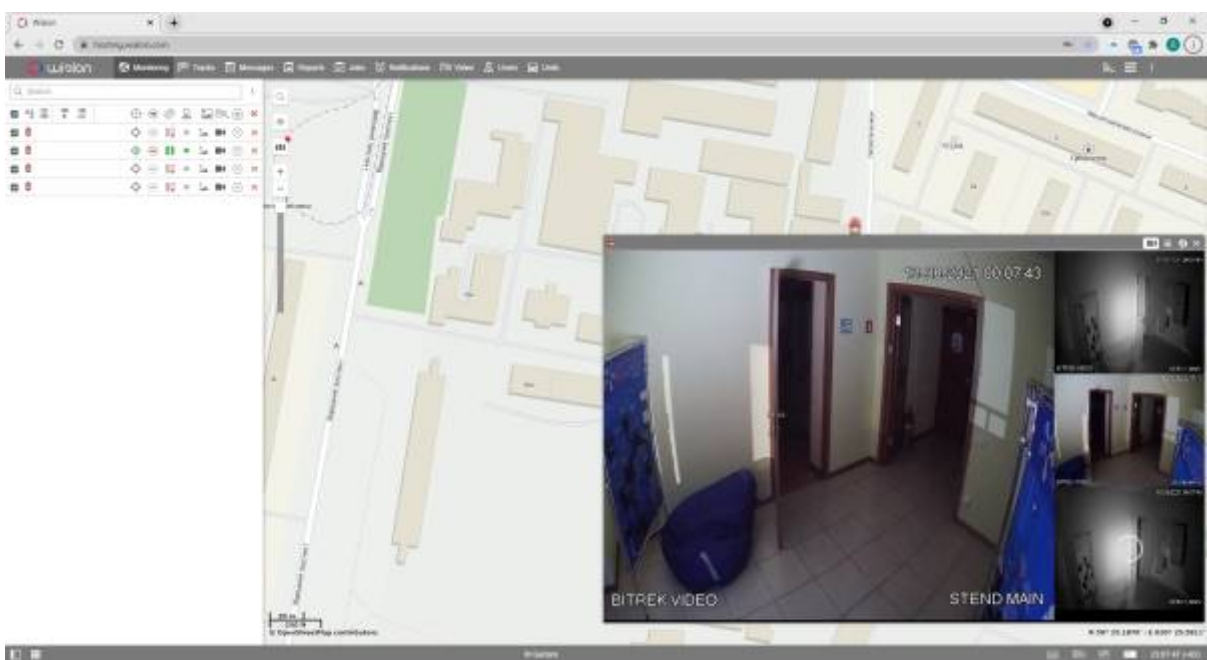
Вам відкриється вікно, в якому потрібно буде ввести назву вашого пристрою (за умовчанням - **MDVR Module (3G) BITREK**) та натиснути іконку ключа(**configure device for the unit**).



У цьому вікні вам потрібно в полі RTMP IP вставити посилання скопійоване із сайту [bitrek.video](https://docs.bitrek.video/) та натиснути кнопку ОК.



Після цього можете закривати діалогові вікна та натиснути іконку камери біля бажаного пристрою(**live view**).



Готово! Ви успішно налаштували пряму трансляцію на сервісі Wialon.

From:
<https://docs.bitrek.video/> - **Bitrek Video Wiki**

Permanent link:
<https://docs.bitrek.video/doku.php?id=uk:livewialon>

Last update: **2024/04/18 13:58**