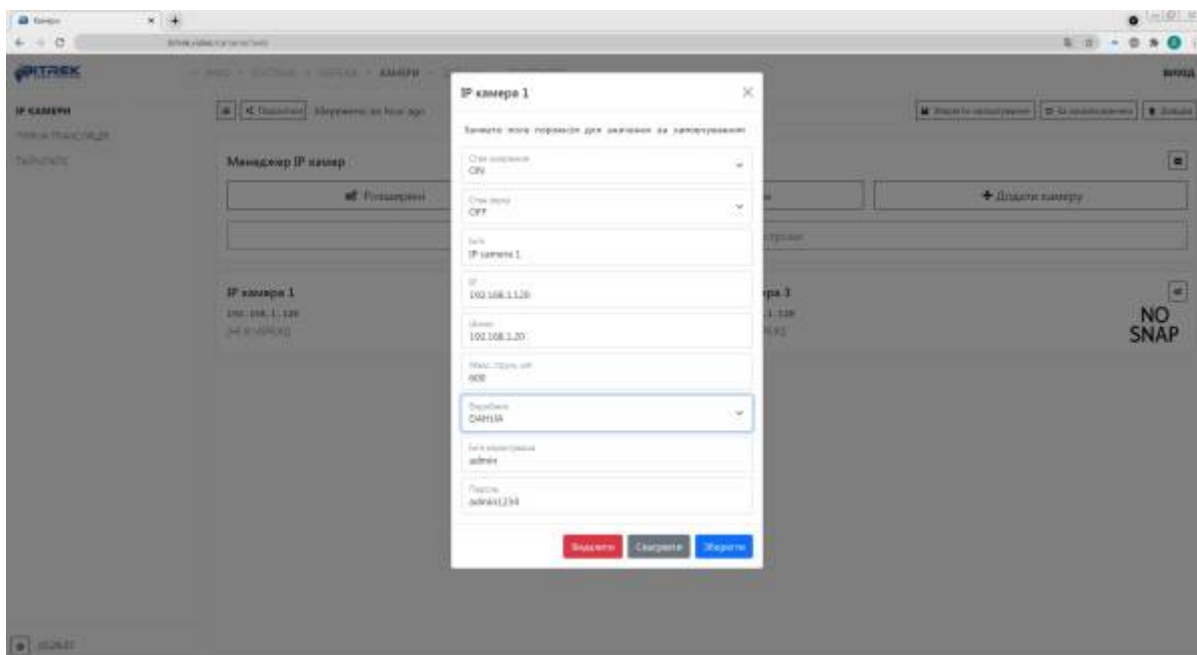


# Як підключити пристрій до інтернету через LAN?

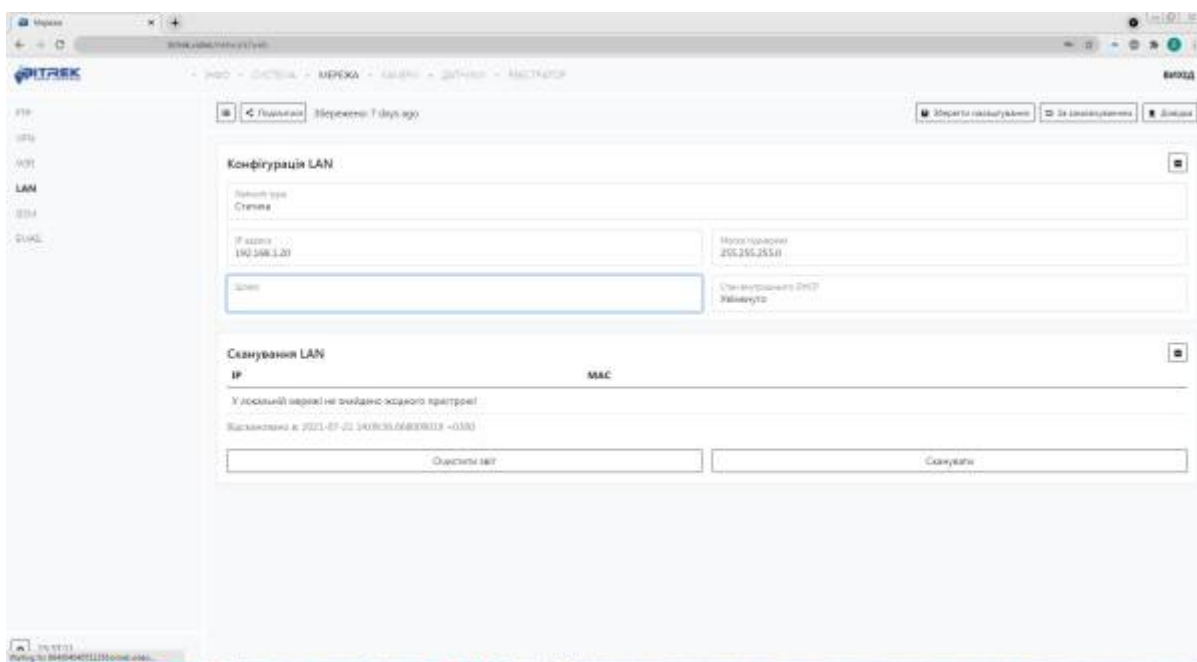
Для початку потрібно підключити LAN кабель у вільний порт пристрою та до роутеру



Після цього потрібно зайти в [меню конфігурації приладу](#), та перейти на вкладку **Камери/IP Камери**, де потрібно видалити камеру яка знаходилася на місці в яке ви підключили LAN якщо ж такої немає ви можете пропустити цей крок



Потім потрібно зайти в [меню конфігурації приладу](#), та перейти на вкладку **Мережа/LAN**



Тут ви зможете налаштувати підключення пристрою по LAN а саме:

- Тип мережі(статична адреса, чи DHCP, ми радимо обирати статичну адресу, щоб зайвий раз не шукати пристрій в мережі)
- IP адресу
- Шлюз (IP роутеру)
- Маску підмережі
- Стан внутрішнього DHCP

Також ви можете провести **сканування мережі** і пристрій автоматично може знайти потрібні вам дані для заповнення

From:

<https://docs.bitrek.video/> - **Bitrek Video Wiki**

Permanent link:

<https://docs.bitrek.video/doku.php?id=uk:lanconnect>

Last update: **2024/04/18 13:58**