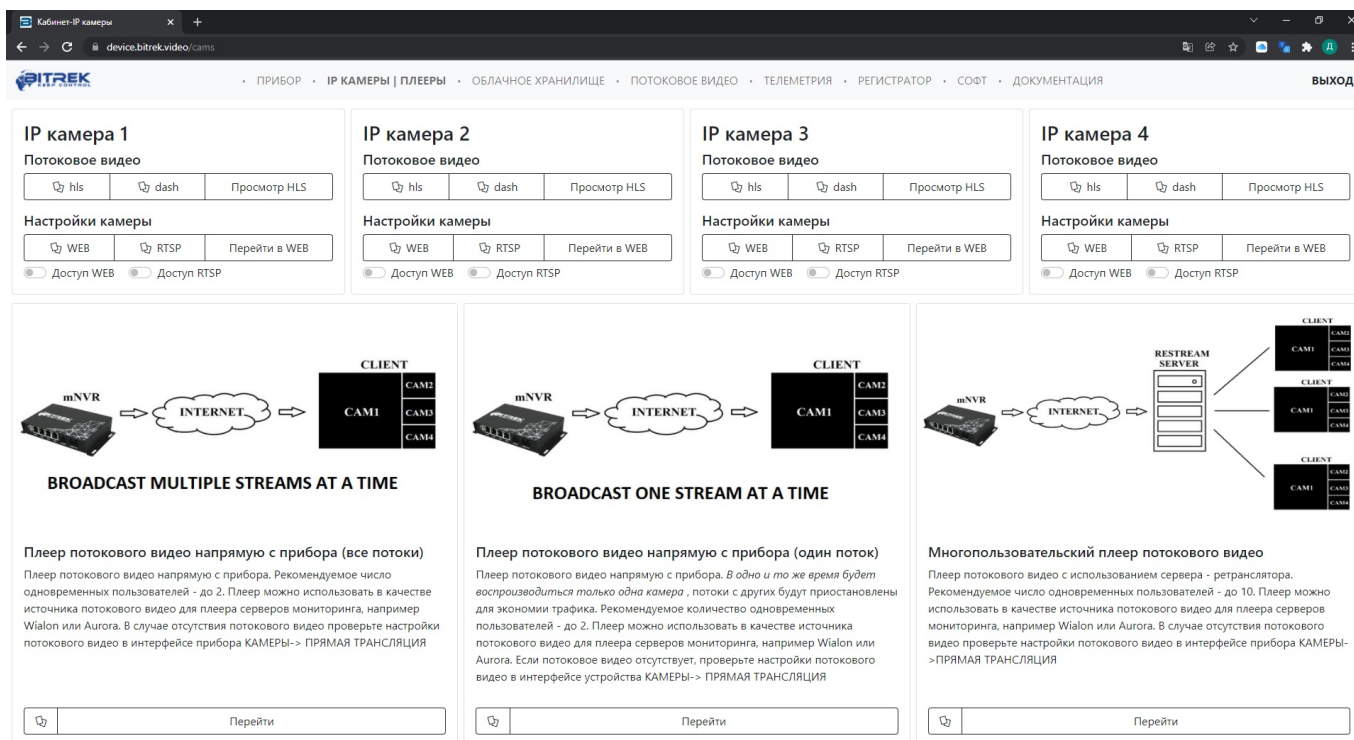


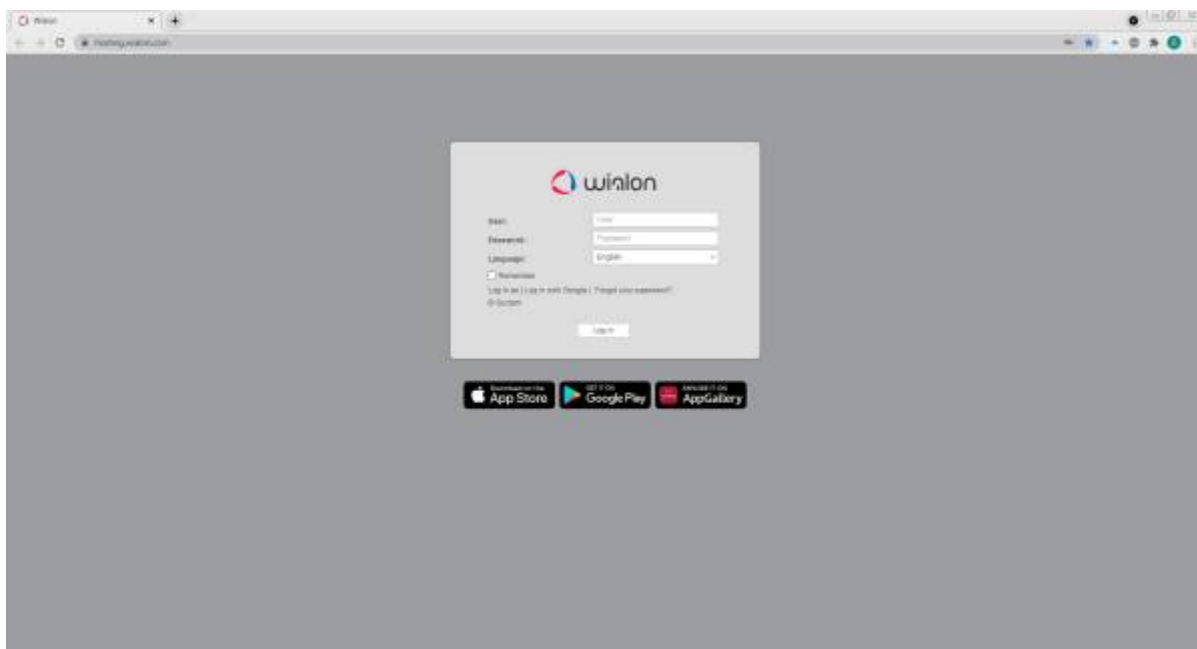
Как посмотреть прямую трансляцию на сервисе Wialon?

Сначала заходим на сайт в [кабинет конфигурации прибора](#)

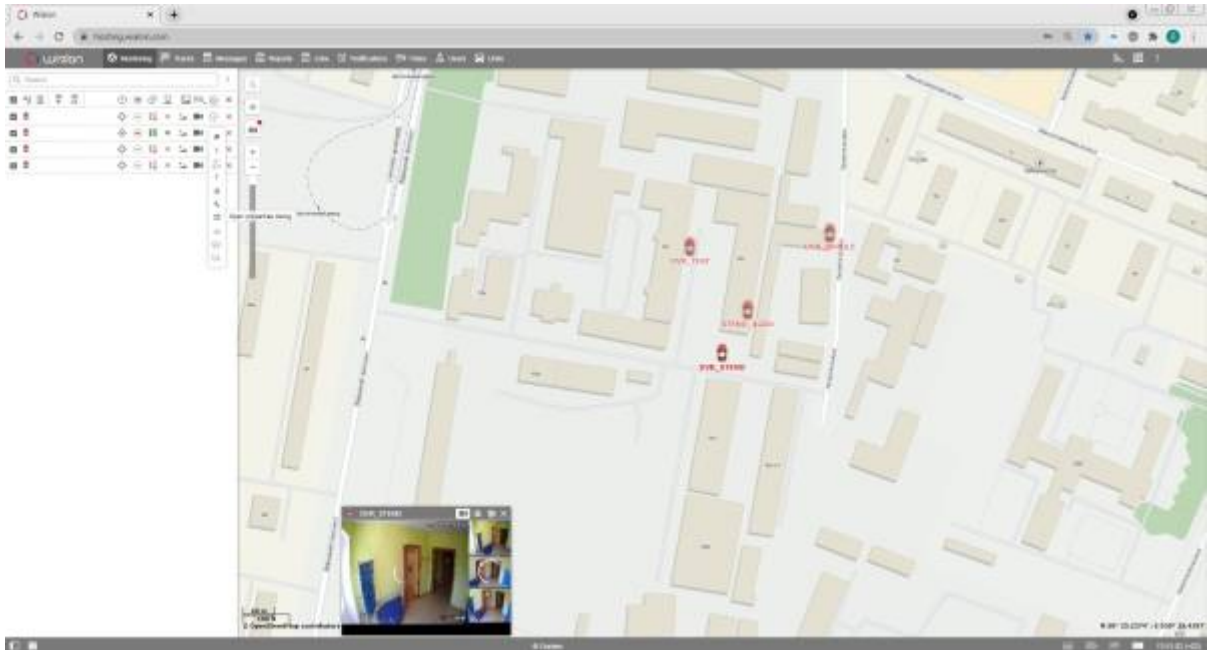
В разделе [токен быстрого доступа](#) нажимаем кнопку [IP камеры](#) и на нужной нам камере копируем **dash** ссылку нажав на него:



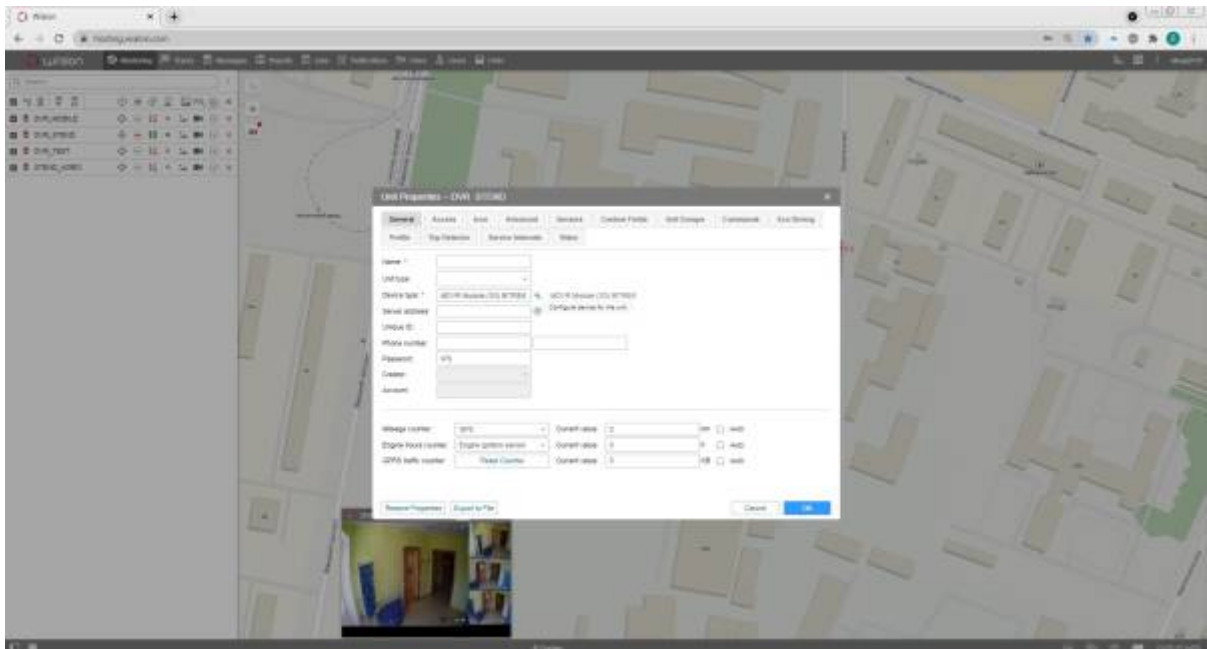
Затем нужно зайти на сайт wialon.com ввести ваш логин и пароль и нажать кнопку **LOG IN**.



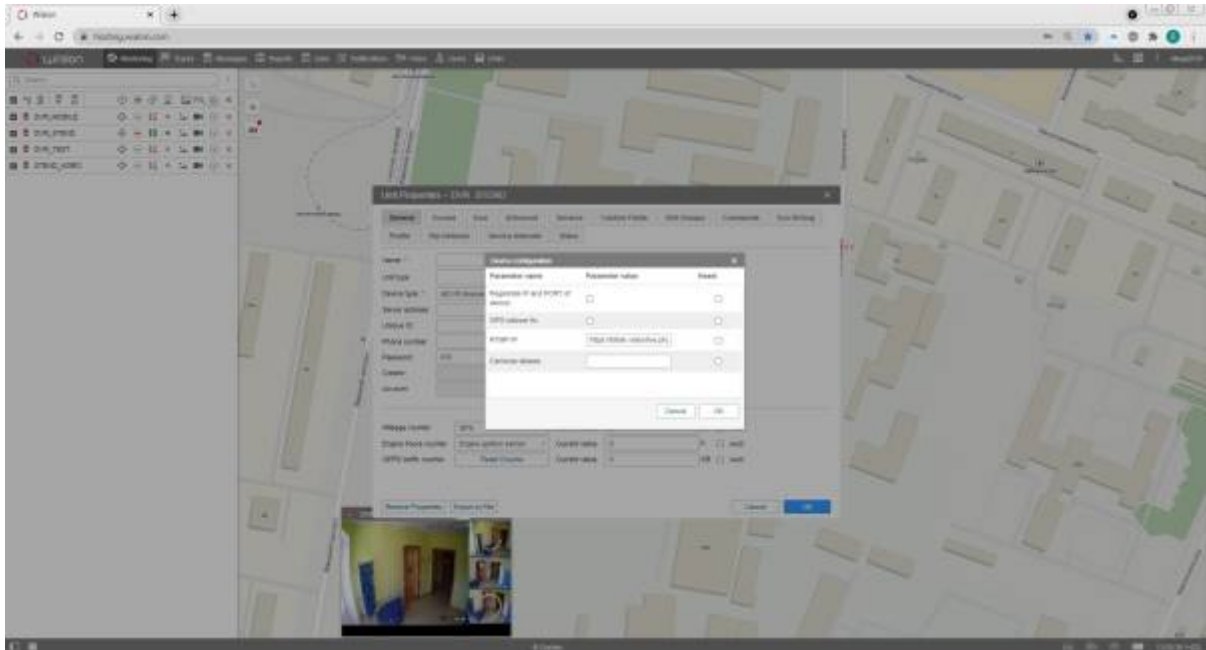
Отсюда вам будет доступно основное меню сервиса Wialon, слева будет список доступных устройств, для получения прямой трансляции с них вам нужно у нужного устройства нажать кнопку откидного списка(**open additional options**) и нажать иконку ключа(**open properties dialog**).



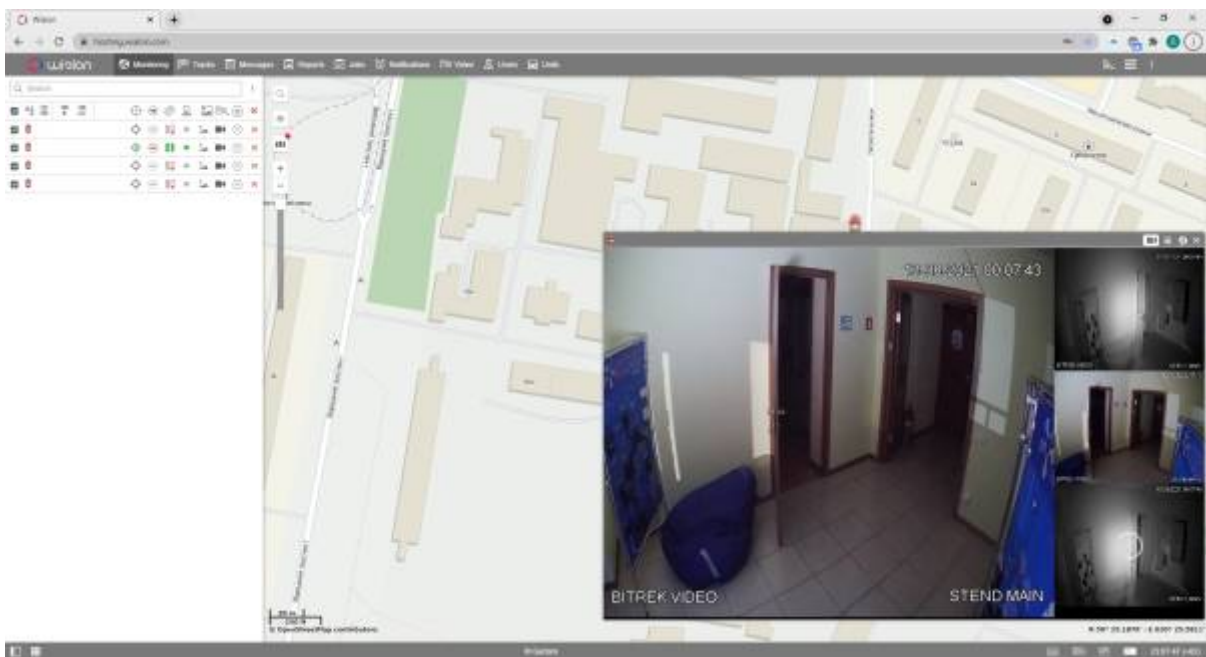
Откроется окно, в котором нужно будет ввести название устройства (по умолчанию - **MDVR Module (3G) BITREK**) и нажать иконку ключа(**configure device for the unit**).



В этом окне вам нужно в поле RTMP IP вставить ссылку скопированную с сайта bitrek.video и нажать кнопку ОК.



Затем можно закрыть диалоговые окна и нажать иконку камеры возле желаемого устройства (**live view**).



Готово! Вы успешно настроили прямую трансляцию на сервисе Wialon.

From:
<https://docs.bitrek.video/> - **Bitrek Video Wiki**

Permanent link:
<https://docs.bitrek.video/doku.php?id=ru:livewialon>

Last update: **2024/04/18 14:16**