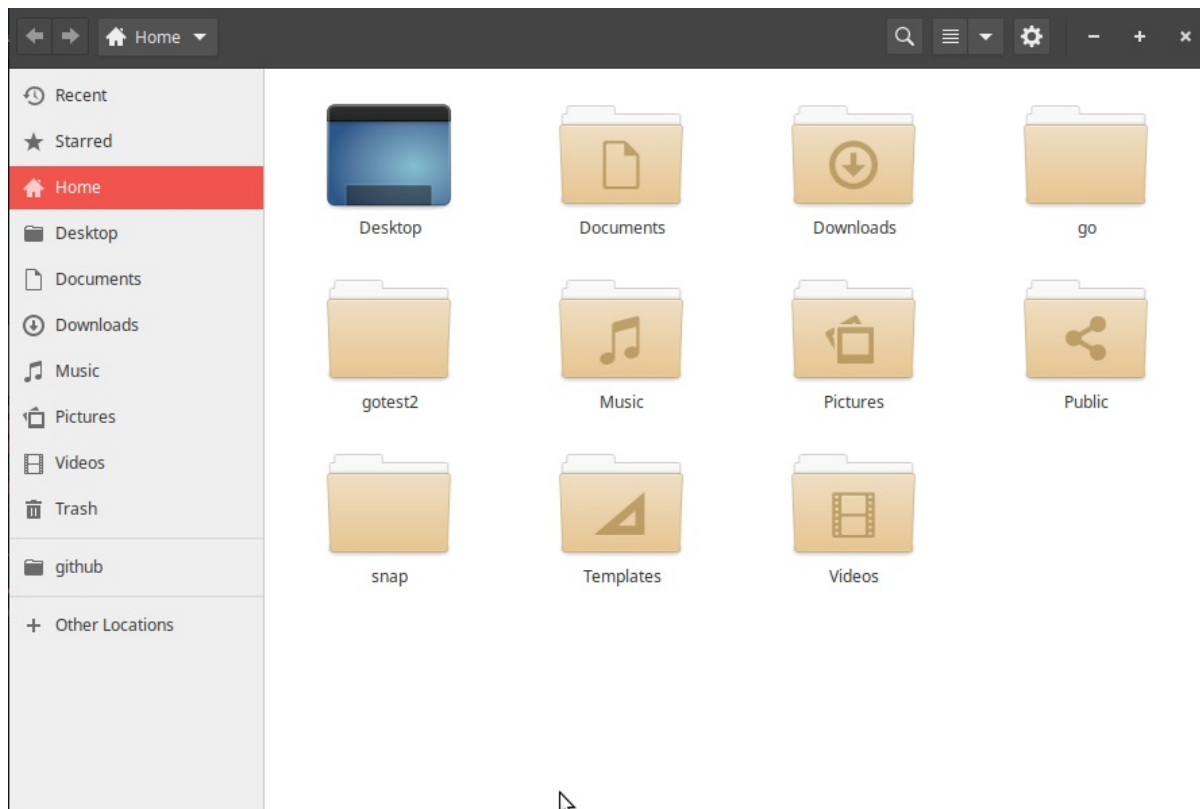
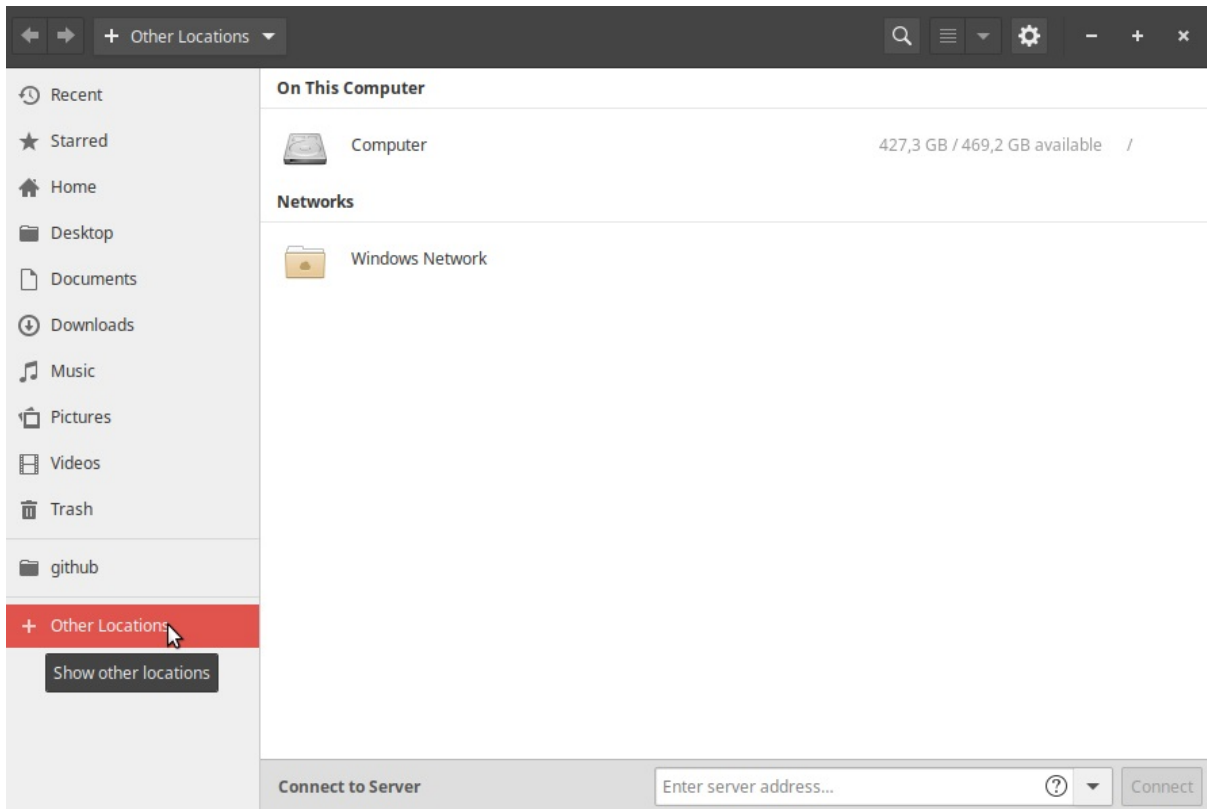


Как настроить FTP клиент в Linux Ubuntu?

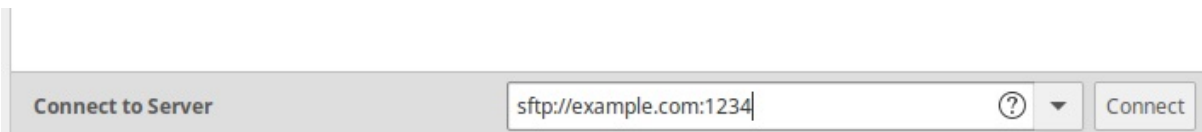
Для того чтобы настроить FTP клиент в ОС Linux Ubuntu, нужно для начала открыть файловый менеджер **Nautilus**



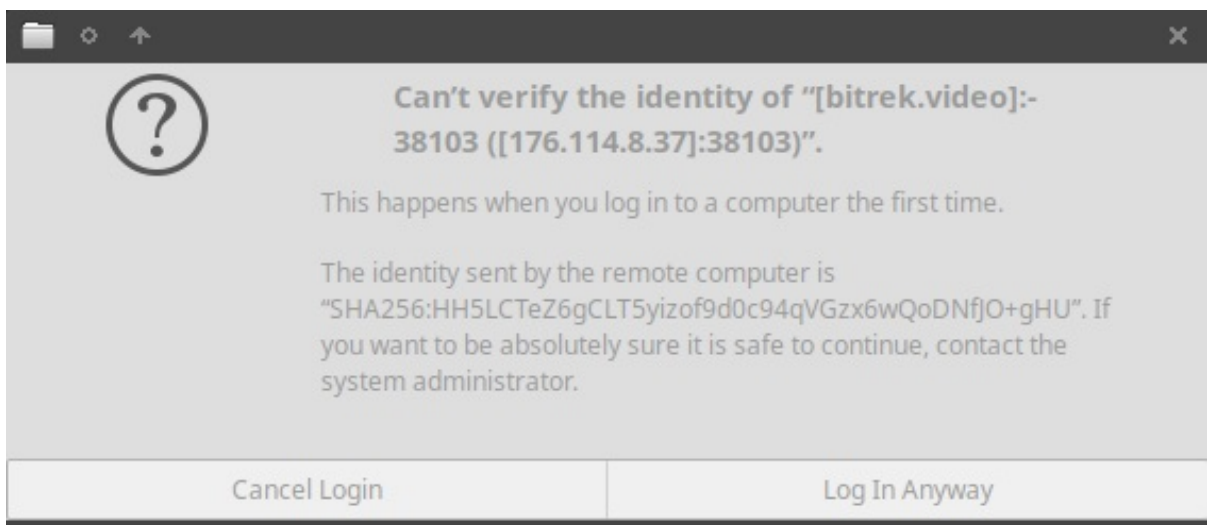
Оттуда в левой колонке выбираем папку **Other locations**(сетевое размещение),



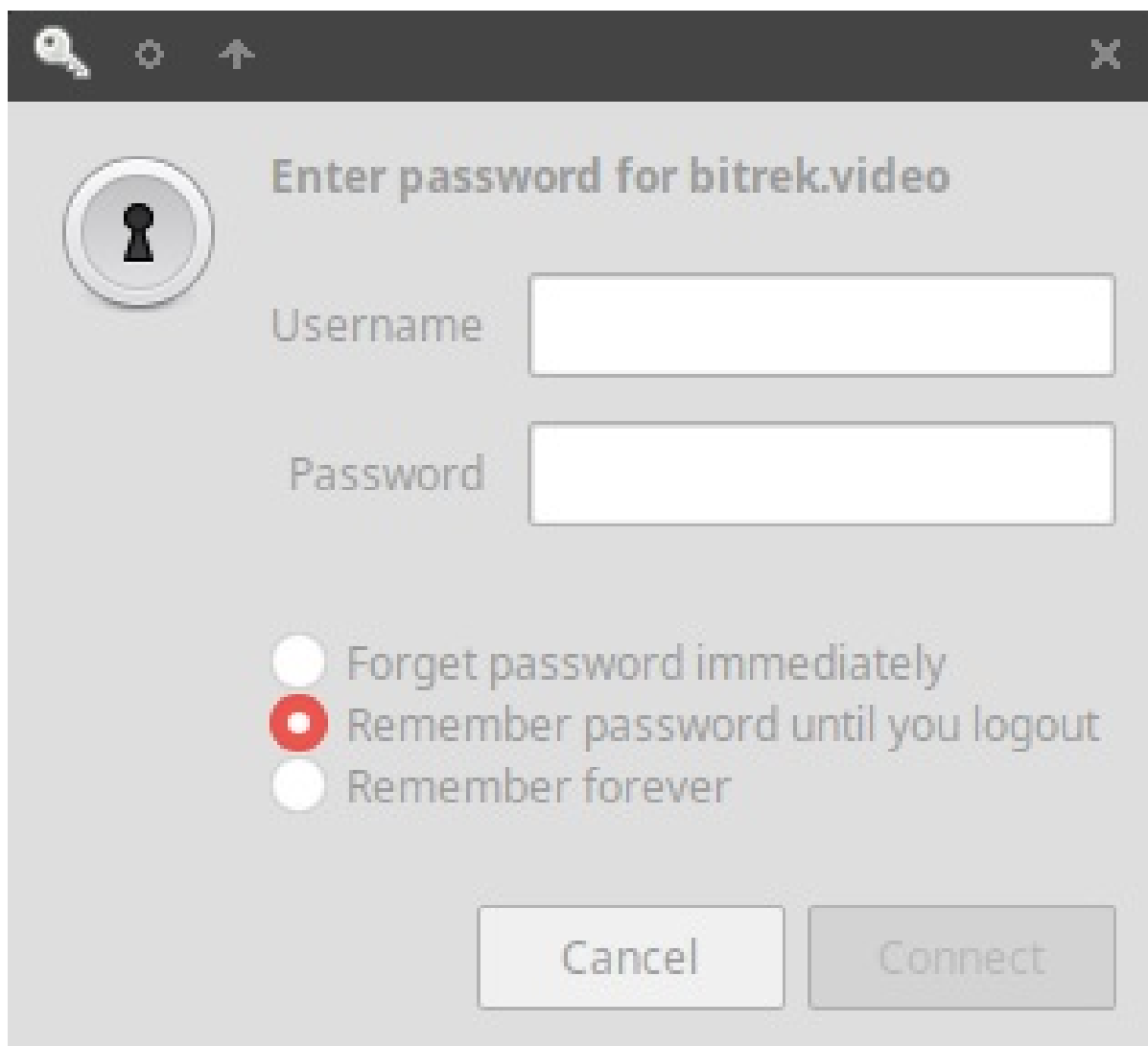
Выбираем список доступных локальных сетей, или переходим напрямую введя **адрес** устройства



После этого подтверждаем **ВХОД**



Вводим **логин** и **пароль**



The image shows a dialog box titled "Enter password for bitrek.video". It features a key icon in a circle on the left. Below the title are two input fields: "Username" and "Password". At the bottom, there are three radio button options: "Forget password immediately", "Remember password until you logout" (which is selected), and "Remember forever". At the very bottom are two buttons: "Cancel" and "Connect".

Enter password for bitrek.video

Username

Password

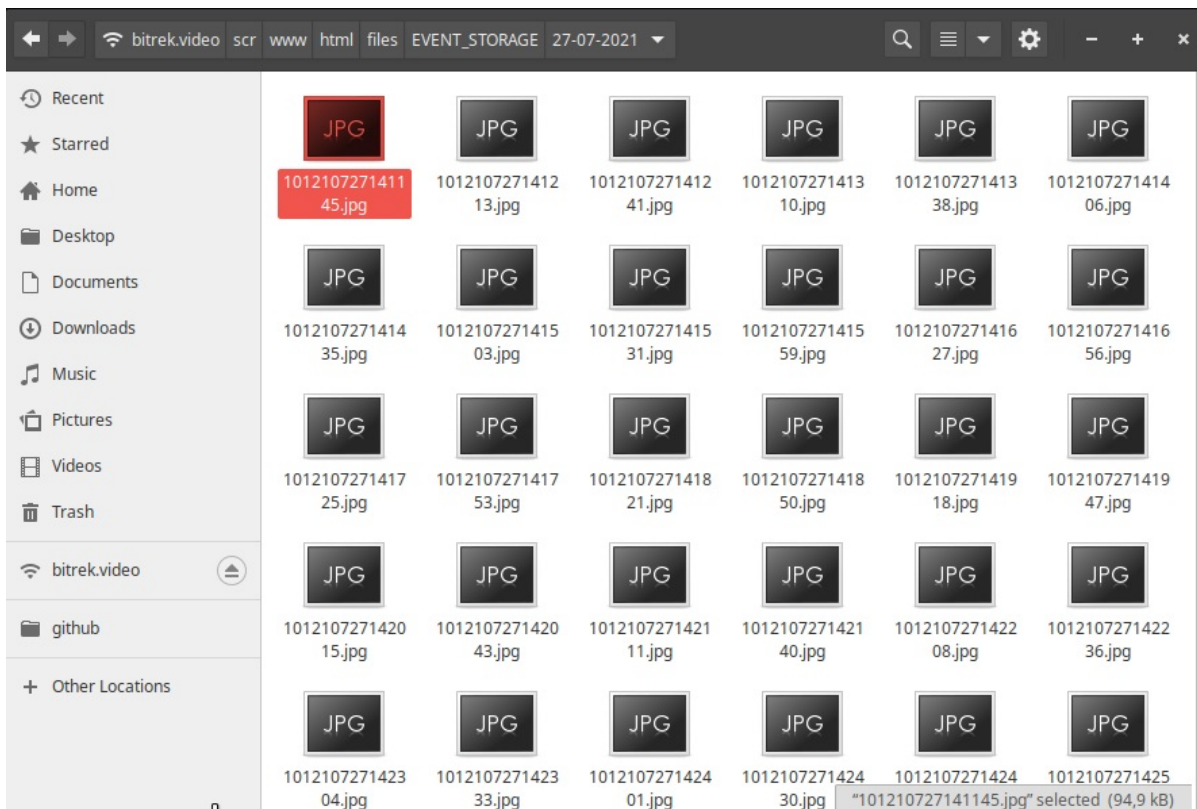
Forget password immediately

Remember password until you logout

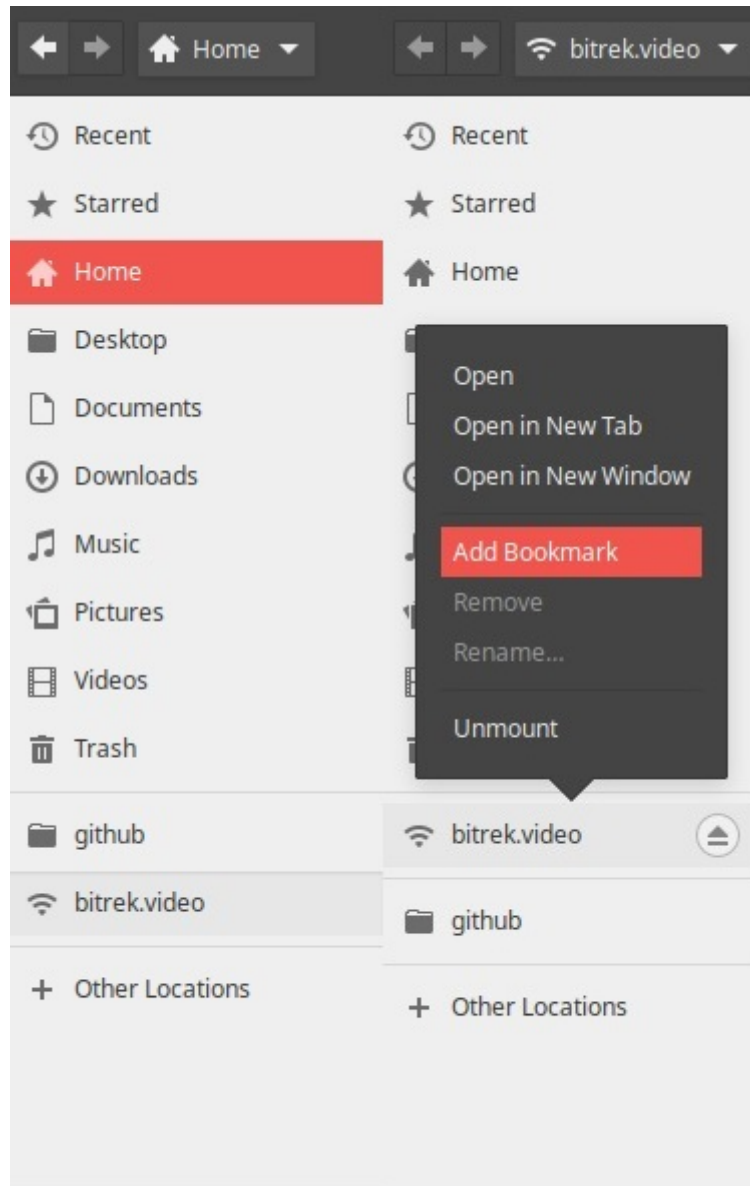
Remember forever

Cancel Connect

Готово! вы в FTP устройстве, можете просматривать ваши файлы, фото и видео



Для удобства, чтобы не вводить адрес устройства постоянно, вы можете добавить его в закладку для быстрого доступа, для этого нужно в боковом меню файлового менеджера нажать правую кнопку мыши по сети и добавить ее в закладки



Также можно попробовать через FTP клиент **Filezilla** [перейдя по этой ссылке](#)

From:
<https://docs.bitrek.video/> - **Bitrek Video Wiki**

Permanent link:
<https://docs.bitrek.video/doku.php?id=ru:ftpubuntu>

Last update: **2025/08/31 23:17**