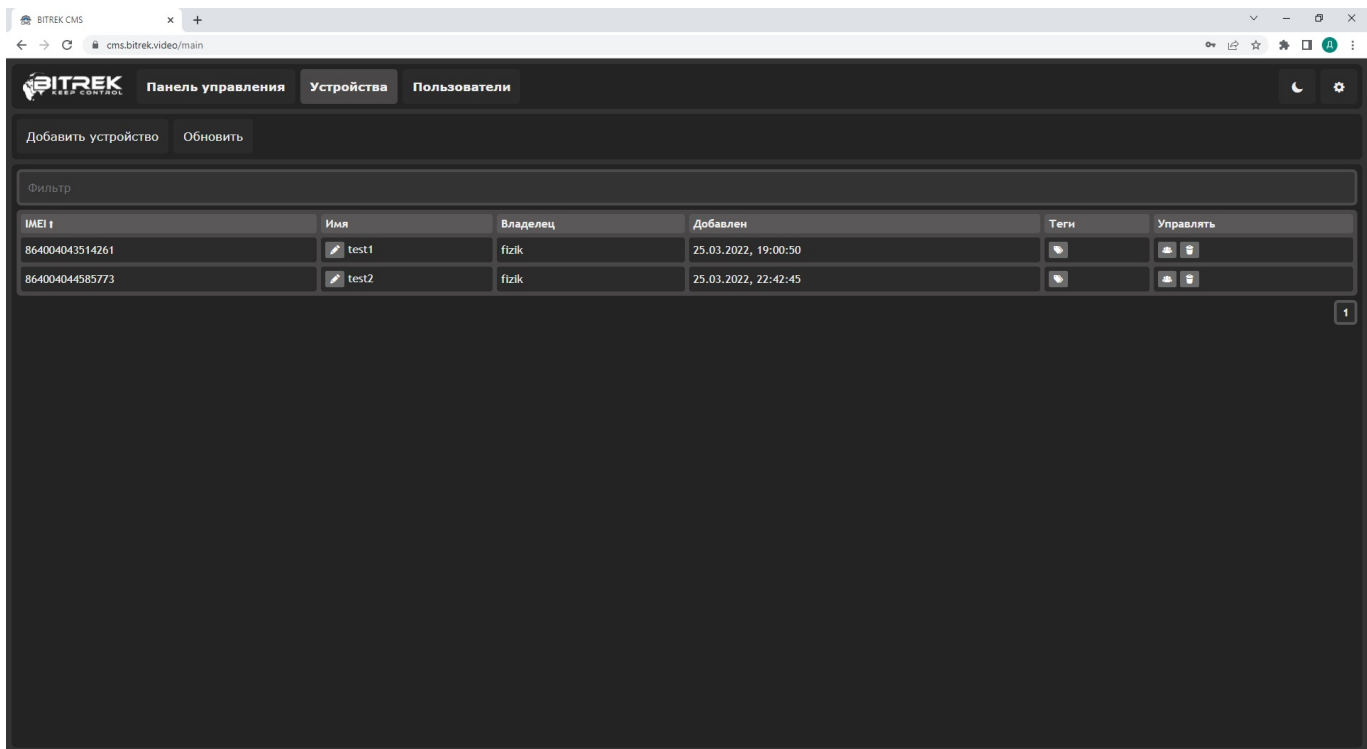


Устройства



Название	Описание	Примечание
IMEI	Уникальный идентификатор устройства	15 цифр
Имя	Название устройства - будет отображено на странице панель управления	до 64 символов
Владелец	Пользователь, который добавил устройство, введя его IMEI и пароль в систему	Владелец может быть только один
Добавлен	Дата и время добавления устройства в систему	-
Теги	Теги служат для группировки устройств для удобства поиска	до 64 символов
Управлять		
Менеджер разрешений	В менеджере разрешений можно задать пользователей, которые будут иметь доступ к устройству. Также можно задать какие уровни доступа будет иметь конкретный пользователь	При различных уровнях доступа у заданного пользователя будут отсутствовать выключенные элементы на панели управления
Удалить	Удаление устройства. При успешном удалении другой пользователь может стать его владельцем, введя IMEI и пароль	Для удаления необходимо ввести пароль устройства либо пароль учетной записи владельца устройства

Для добавления устройства необходимо нажать кнопку **Добавить устройство**, где нужно указать *IMEI* устройства и его *пароль*. Имя вводить не обязательно - его можно добавить позже в разделе Устройства

Добавление устройства ✕

Отмена Добавить

From:
<https://docs.bitrek.video/> - **Bitrek Video Wiki**

Permanent link:
<https://docs.bitrek.video/doku.php?id=ru:cmsdevices>

Last update: **2024/04/18 12:26**